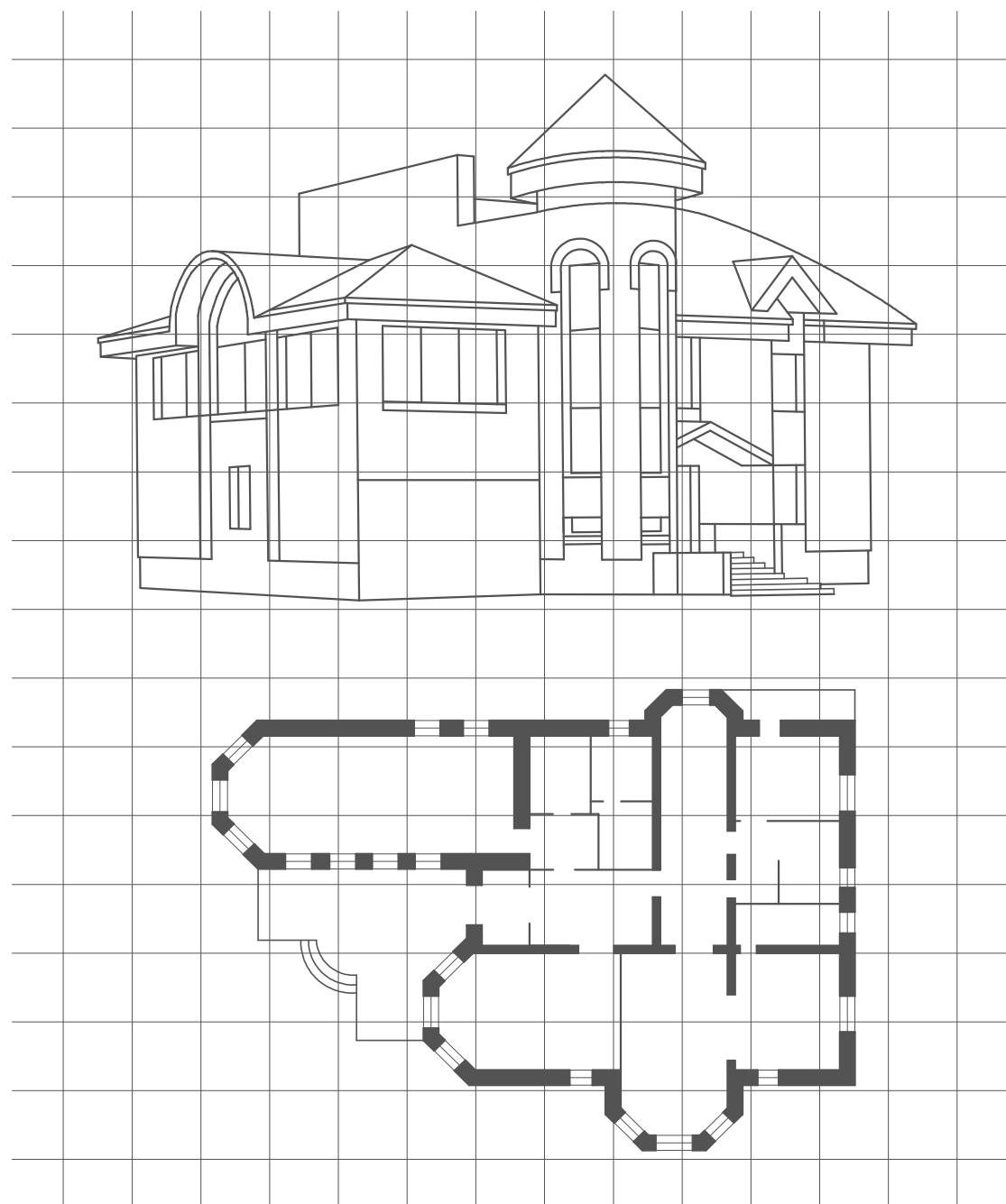


Российская Федерация Краснодарский край
"Градостроительный центр Тбилисского района".

Россия, 352360, Краснодарский край
ст. Тбилисская, тел.: (86158) 3-33-49.



22п-29/06-18

Проект планировки и межевания территории для размещения объекта:
"Распределительный газопровод низкого давления, прокладываемый по
ул. Казачьей от ул. Коншиных до ул. Народной и по пер. Северному от ул.
Казачьей до жилого дома № 31 в ст. Ладожской, Усть-Лабинского район".

ПРОЕКТНАЯ ДОКУМЕНТАЦИЯ

ПП - Проект планировки территории.

ПМ - Проект межевания территории.

Заказчик: Администрация Ладожского с/п

2018год

**Российская Федерация Краснодарский край
"Градостроительный центр Тбилисского района"**

**Россия, 352360, Краснодарский край
ст. Тбилисская, тел.: (86158) 3-33-49**



22п-29/06-18

**Проект планировки и межевания территории для размещения объекта:
"Распределительный газопровод низкого давления, прокладываемый по ул. Казачьей от
ул. Коншиных до ул. Народной и по пер. Северному от ул. Казачьей до жилого дома № 31
в ст. Ладожской, Усть-Лабинского района"**

ПРОЕКТНАЯ ДОКУМЕНТАЦИЯ

ПП - Проект планировки территории.

РАЗДЕЛ I. Проект планировки территории. Графическая часть.

РАЗДЕЛ II. Положение о размещении линейных объектов.

**РАЗДЕЛ III. Материалы по обоснованию проекта
планировки территории. Графическая часть.**

**РАЗДЕЛ IV. Материалы по обоснованию проекта планировки
территории. Пояснительная записка.**

ПМ - Проект межевания территории.

РАЗДЕЛ I. Основная часть проекта межевания территория.

РАЗДЕЛ II. Материалы по обоснованию проекта межевания.

Заказчик: Администрация Ладожского с/п

Директор "Градостроительного центра
Тбилисского района"

А. А. Якунин

ГИП "Градостроительного центра
Тбилисского района"

З. В. Бородинова

2018год

ПРОЕКТ ПЛАНИРОВКИ ТЕРРИТОРИИ
для объекта: "Распределительный газопровод
низкого давления, прокладываемый по ул.
Казачьей от ул. Коншиных до ул. Народной и по
пер. Северному от ул. Казачьей до жилого дома №
31 в ст. Ладожской, Усть-Лабинского района"

Инв. № подл.	Подп. и дата	Взам. инв. №

						<i>ПП</i>	22п-29/06-18
Изм.	Кол.уч.	Лист	№ док.	Подпись	Дата		

Состав проекта планировки территории

Лист	Наименование	Примечание
3 ПП	Раздел I. Проект планировки территории. Графическая часть.	
4 ПП 5 ПП	Чертеж красных линий. М 1:1000	
6 ПП 7 ПП	Чертеж границ зон планируемого размещения линейных объектов. М 1:1000	
8 ПП	Раздел II. Положение о размещении линейных объектов.	
9 ПП	1. Введение	
10 ПП	2. Размещение в плане муниципального образования.	
10 ПП 11 ПП	3. Планировочная структура.	
12 ПП	4. Охрана окружающей среды.	
13 ПП	5. Мероприятия по сохранению объектов культурного наследия.	
13 ПП 14 ПП	6. Мероприятия по защите от чрезвычайных ситуаций природного и техногенного характера, в том числе по предупреждению пожарной безопасности и гражданской обороны.	
15 ПП	Раздел III. Материалы по обоснованию проекта планировки территории. Графическая часть.	
16 ПП	Схема расположения элементов планировочной структуры.	
17 ПП	Схема использования территории в период подготовки проекта планировки. М 1: 1000	
18 ПП	Схема организации улично-дорожной сети и движения транспорта. М 1: 5000	
19 ПП	Схема вертикальной планировки территории, инженерной подготовки и инженерной защиты М 1:1000	
20 ПП	Схема границ зон с особыми условиями использования территории М 1:10 000	
20* ПП	Схема границ территорий объектов культурного наследия. М 1:10 000	
21 ПП	Схема границ территорий, подверженных риску возникновения чрезвычайных ситуаций природного и техногенного характера М 1:1000	

Взам. инв. №							ПП			22п-29/06-18			
							Проект планировки и межевания территории для размещения объекта: "Распределительный газопровод низкого давления, прокладываемый по ул. Казачьей от ул. Коншиных до ул. Народной и по пер. Северному от ул. Казачьей до жилого дома № 31 в ст. Ладожской, Усть-Лабинского района"						
Подп. и дата	Изм.	Кол.уч.	Лист	№ док.	Подпись	Дата	Проект планировки территории для размещения распределительных газопроводов.			Стадия	Лист	Листов	
	Директор	Якунин								П	1	27	
Инв. № подл.	ГИП		Бородинова					Состав проекта планировки территории.			Градостроительный центр Тбилисского района ИП Якунин А.А.		
	Разраб.		Белянкин										
Н. контр.		Якунин											

Состав проекта планировки территории
(продолжение)

	Наименование	<i>Примечание</i>
22 ПП	Схема конструктивных и планировочных решений М 1:1000	
23 ПП	<i>Раздел IV. Материалы по обоснованию проекта планировки территории. Пояснительная записка.</i>	
24 ПП 25 ПП	1. Сведения о климатических и метеорологических условиях района строительства.	
26 ПП	2. Особые условия использования территории.	
26 ПП	3. Вертикальная планировка.	
27 ПП	4. Проектное решение.	

Инов. № подл.	Подп. и дата	Взам. инв. №

Изм.	Кол.уч.	Лист	№ док.	Подпись	Дата	ПП	22п-29/06-18	Лист
								2

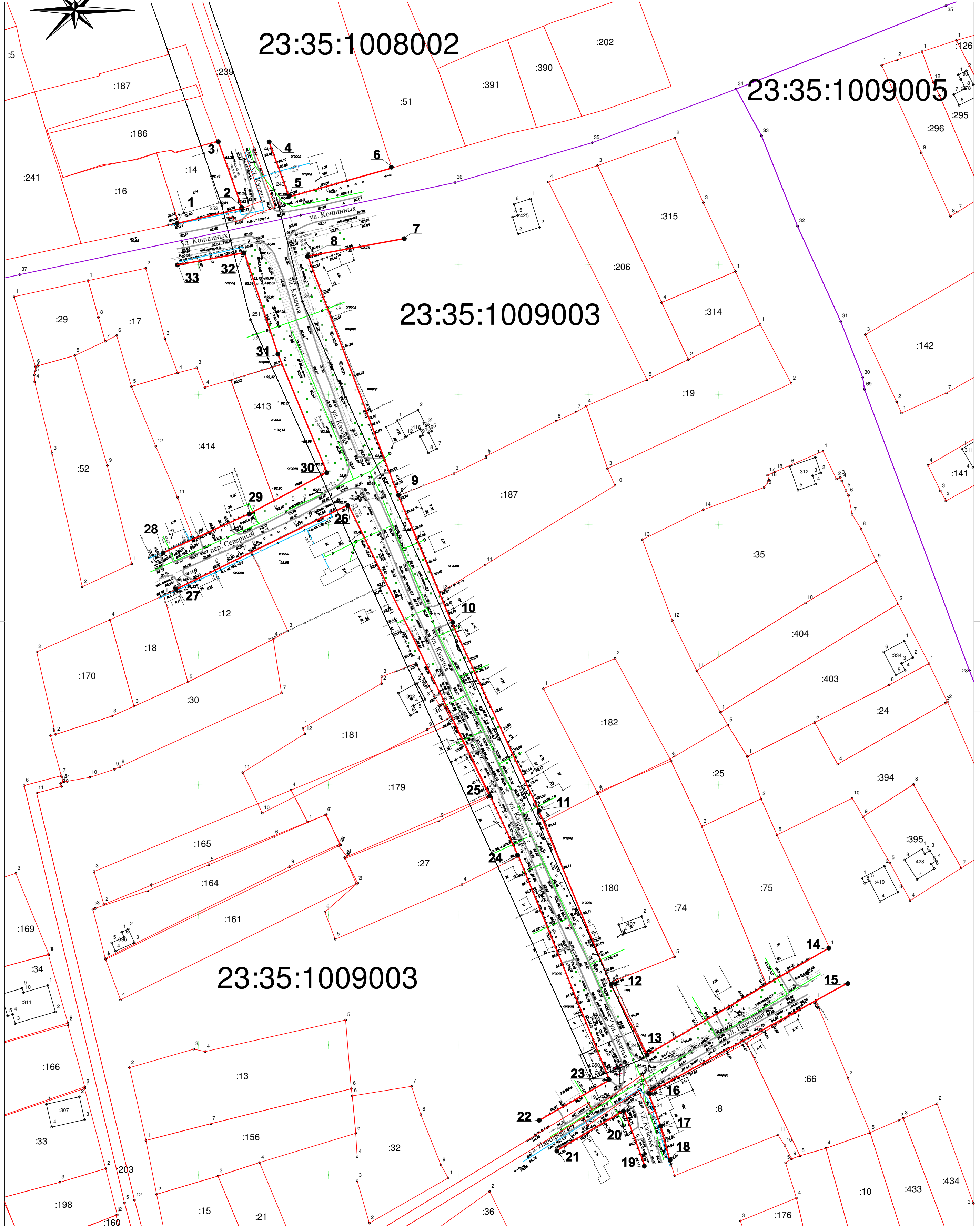
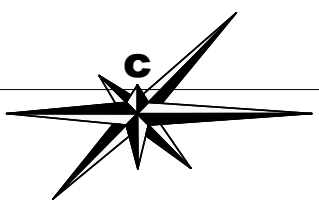
РАЗДЕЛ I. Проект планировки территории. Графическая часть.

Инв. № подл.	Подп. и дата	Взам. инв. №

Изм.	Кол.уч.	Лист	№ док.	Подпись	Дата

<i>ПП</i>	22п-29/06-18	Лист
		3

Чертеж красных линий.
М 1:1000



Условные обозначения:

- - Красная линия.
- - Границы существующих и смежных земельных участков.
- 1** - Характерная точка красных линий и ее номер.
- - Существующий водопровод.
- - Существующая ЛЭП.
- - Существующий газопровод.
- - Существующая линия связи.
- - Кадастровые номера смежных земельных участков.
- - Кадастровые номера кварталов.
- - Границы кварталов.

					ПП	22п-29/06-18			
					Проект планировки и межевания территории для размещения объекта: "Распределительный газопровод низкого давления, прокладываемый по ул. Казачьей от ул. Коншиных до ул. Народной и по пер. Северному от ул. Казачьей до жилого дома № 31 в ст. Ладужской, Усть-Лабинского района"				
Изм.	Кол.уч.	Лист	№ док.	Подпись	Дата	Раздел I. Проект планировки территории. Графическая часть.	Стадия	Лист	Листов
Директор		Якунин					П	4	27
Разраб.		Бородинова							
Н. контр.		Якунин				Чертеж красных линий М 1:1000	Градостроительный центр Тбилисского района ИП Якунин А.А.		

Взам. инв. №
Подп. и дата
Инв. № подл.

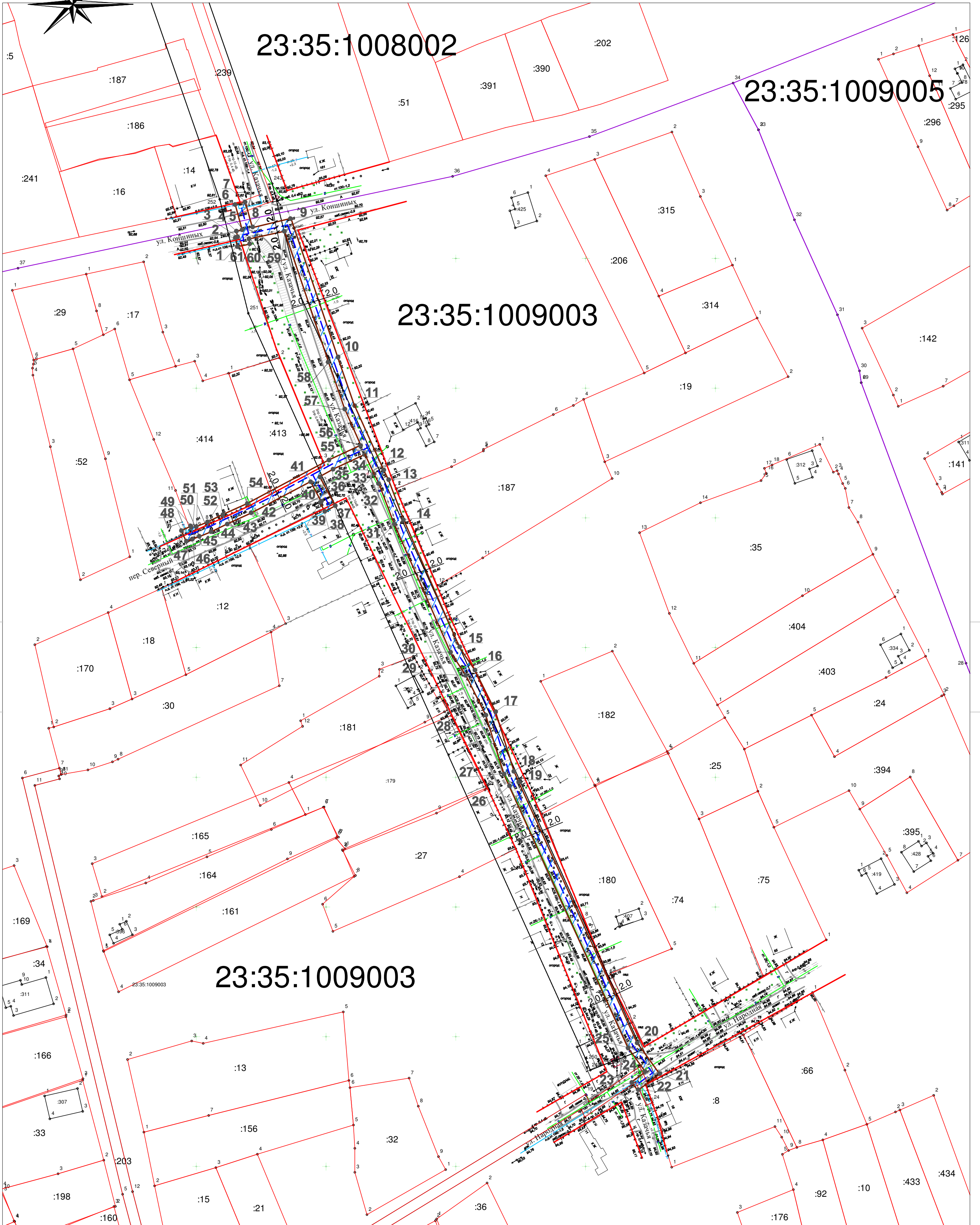
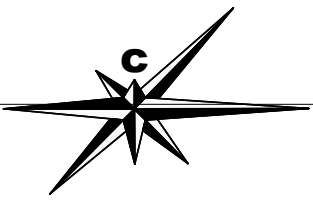
**ПЕРЕЧЕНЬ КООРДИНАТ ХАРАКТЕРНЫХ
ТОЧЕК КРАСНЫХ ЛИНИЙ**

Обозначение характерных точек	Координаты, м	
	X	Y
1	509565.8100	2218541.6500
2	509571.6800	2218566.9300
3	509597.3800	2218557.7300
4	509597.3800	2218577.2100
5	509576.0900	2218585.0100
6	509587.1500	2218624.4700
7	509560.0000	2218629.2600
8	509553.2100	2218592.1600
9	509461.3000	2218626.8900
10	509412.1400	2218647.6300
11	509339.9500	2218681.0100
12	509273.2300	2218708.6500
13	509246.0400	2218722.5300
14	509287.2900	2218792.7400
15	509273.8800	2218800.0600
16	509231.4500	2218723.2000
17	509219.1600	2218727.7000
18	509205.5500	2218731.3500
19	509203.1900	2218721.8400
20	509224.7700	2218713.8700
21	509209.2300	2218687.8000
22	509220.9800	2218681.2800
23	509236.4600	2218708.2100
24	509322.3200	2218673.2200
25	509345.6000	2218662.3100
26	509457.6500	2218607.7600
27	509425.2400	2218541.6400
28	509438.9700	2218536.2100
29	509454.4400	2218570.1600
30	509470.1900	2218599.5000
31	509515.7000	2218580.6600
32	509554.5700	2218567.7700
33	509549.8600	2218542.0600

Изм. № подл.	Подп. и дата	Взам. инв. №

Изм.	Лист	№ докум.	Подпись	Дата	22п-29/06-18

Чертеж границ зон планируемого размещения линейных объектов
М 1: 1000



Условные обозначения:

- Граница зоны планируемого размещения проектируемого газопровода.
- Зона размещения проектируемого газопровода.
- Характерная точка зоны размещения газопровода.
- Красная линия.
- Границы существующих и смежных земельных участков.
- Существующий водопровод.
- Существующая ЛЭП.
- Существующий газопровод.
- Существующая линия связи.
- Границы кварталов.

					ПП	22п-29/06-18			
					Проект планировки и межевания территории для размещения объекта: "Распределительный газопровод низкого давления, прокладываемый по ул. Казачьей от ул. Коштных до ул. Народной и по пер. Северному от ул. Казачьей до жилого дома № 31 в ст. Ладжской, Усть-Лабинского района"				
Изм.	Кол.уч.	Лист	№ док.	Подпись	Дата				
Директор	Якунин					Раздел I. Проект планировки территории. Графическая часть.			
ГИП	Бородинова					Стадия	Лист	Листов	
Разраб.	Белянкин					П	6	27	
					Чертеж границ зон планируемого размещения линейных объектов М 1:1000			Градостроительный центр Тбилисского района ИП Якунин А.А.	
Н. контр.	Якунин								

Инв. № подл. Подп. и дата. Взам. инв. №

**ПЕРЕЧЕНЬ КООРДИНАТ ХАРАКТЕРНЫХ
ТОЧЕК ЗОНЫ РАЗМЕЩЕНИЯ ЛИНЕЙНОГО ОБЪЕКТА**

Обозначение характерных точек границы	Координаты, м	
	X	Y
1	509554.4000	2218565.8500
2	509558.0600	2218565.0800
3	509558.2500	2218565.9900
4	509560.4800	2218565.5000
5	509560.9700	2218567.7500
6	509570.6900	2218565.0800
7	509571.7300	2218568.9400
8	509561.8200	2218571.6800
9	509565.3500	2218586.5500
10	509511.1700	2218604.7900
11	509493.8700	2218610.7500
12	509468.4700	2218622.2000
13	509464.6000	2218624.1300
14	509449.3500	2218629.8800
15	509399.9500	2218651.5600
16	509391.1000	2218657.4700
17	509375.3900	2218665.2900
18	509352.2200	2218672.4500
19	509348.0400	2218674.3100
20	509247.8300	2218719.7800
21	509235.5700	2218728.6100
22	509229.2500	2218720.1500
23	509232.4500	2218717.7500
24	509236.4200	2218723.0600
25	509245.8200	2218716.3000
26	509346.4000	2218670.6600
27	509350.8100	2218668.7000
28	509373.9000	2218661.5700
29	509389.0900	2218654.0000
30	509398.0100	2218648.0400
31	509447.9100	2218626.1500
32	509462.9900	2218620.4600
33	509466.7400	2218618.6000
34	509474.4100	2218615.0500
35	509468.8500	2218603.0300
36	509465.8100	2218597.6200
37	509454.5800	2218603.6400
38	509452.4000	2218599.5700
39	509455.9200	2218597.7000
40	509456.2000	2218598.2200
41	509463.9100	2218594.0800
42	509451.8200	2218571.2700
43	509447.5900	2218561.9100
44	509444.6700	2218555.9400
45	509442.7500	2218551.3700

**ПЕРЕЧЕНЬ КООРДИНАТ ХАРАКТЕРНЫХ
ТОЧЕК ЗОНЫ РАЗМЕЩЕНИЯ ЛИНЕЙНОГО ОБЪЕКТА**

Обозначение характерных точек границы	Координаты, м	
	X	Y
46	509441.8300	2218548.6100
47	509440.7500	2218546.2200
48	509445.0500	2218544.2900
49	509446.7100	2218547.9200
50	509445.9700	2218548.2600
51	509446.5100	2218550.0000
52	509448.2600	2218554.2000
53	509451.2100	2218560.2100
54	509455.3500	2218569.3900
55	509472.3500	2218601.3200
56	509477.9600	2218613.4500
57	509492.3400	2218607.0900
58	509509.8100	2218601.0900
59	509560.4100	2218584.0400
60	509557.4200	2218570.2700
61	509555.4800	2218570.7000

Изн. № подл.	Подп. и дата	Взам. инв. №

						ПП			22п-29/06-18					
						Проект планировки и межевания территории для размещения объекта: "Распределительный газопровод низкого давления, прокладываемый по ул. Казачьей от ул. Коншиных до ул. Народной и по пер. Северному от ул. Казачьей до жилого дома № 31 в ст. Ладожской, Усть-Лабинского района"								
<i>Изм.</i>	<i>Кол.уч.</i>	<i>Лист</i>	<i>№ док.</i>	<i>Подпись</i>	<i>Дата</i>				<i>Стадия</i>	<i>Лист</i>	<i>Листов</i>			
<i>Директор</i>	<i>Якунин</i>								Раздел I. Проект планировки территории. Графическая часть.	П	7	27		
<i>ГИП</i>	<i>Бородинова</i>													
<i>Разраб.</i>	<i>Белянкин</i>													
<i>Н. контр.</i>	<i>Якунин</i>					Перечень координат характерных точек зоны размещения линейного объекта. М 1:1000			Градостроительный центр Тбилисского района ИП Якунин А.А					