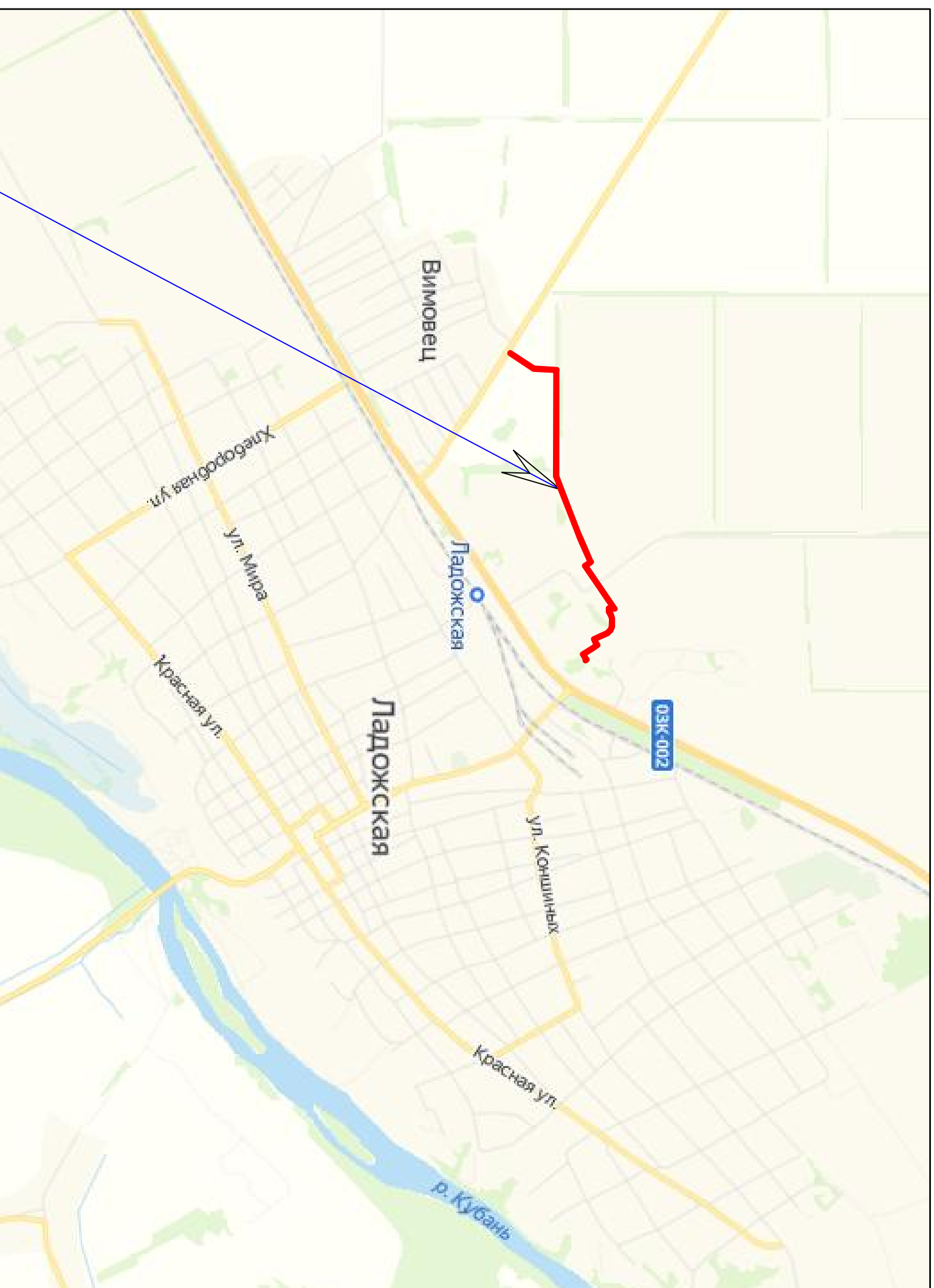
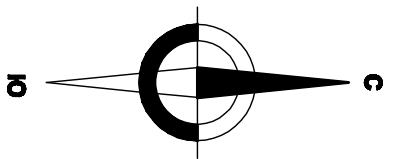


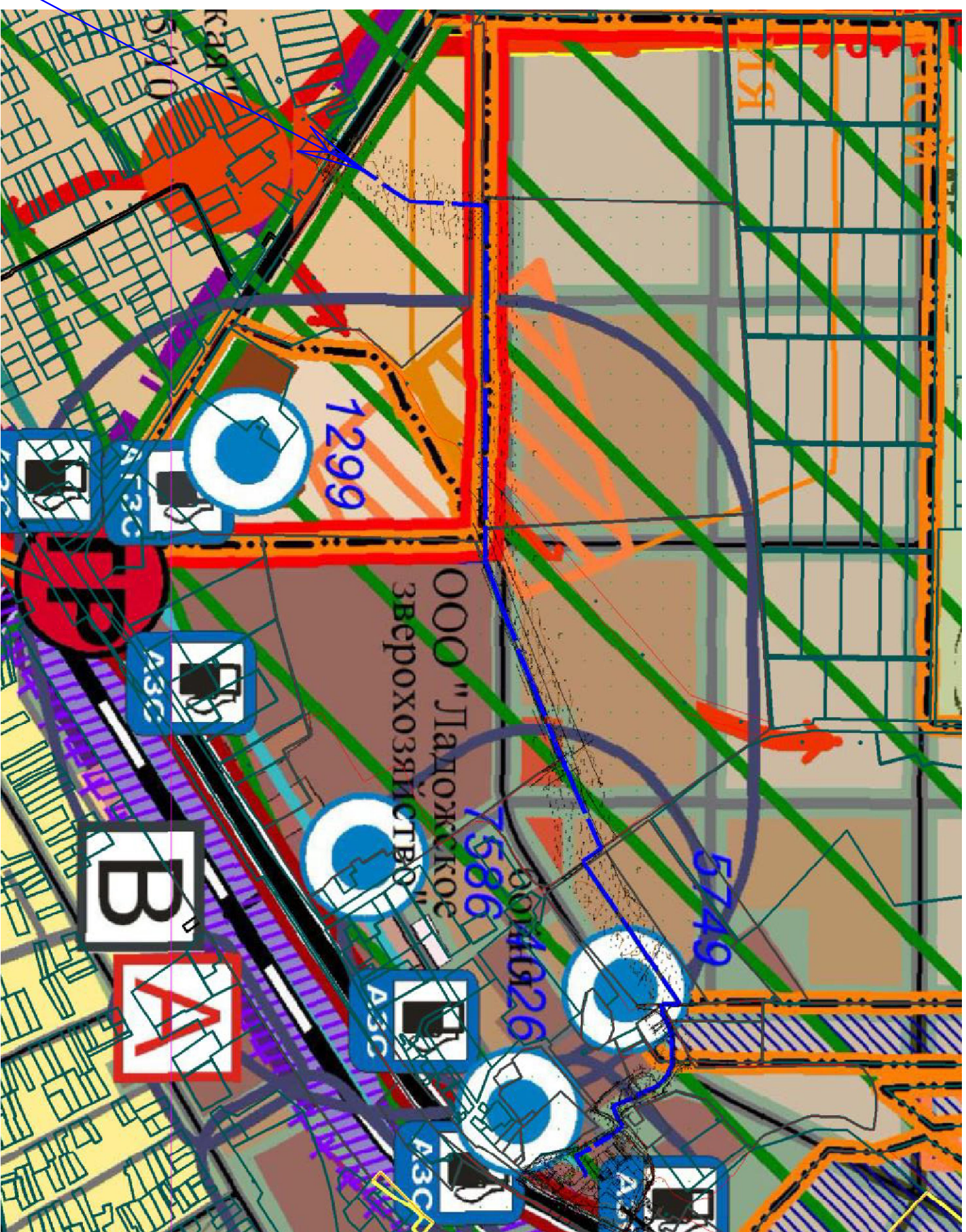
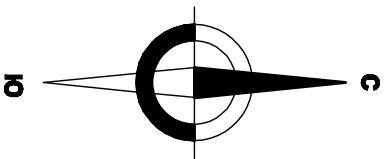
Схема расположения элементов планировочной структуры



Участок строительства

				82-2020-ПМ	
				Газопровод высокого давления к проектируемой АГНС по ул. Шоссейной в станице Ладжоской Усть-Лабинского района Краснодарского края	
Изм.	Кол.уч.	Лист	И док.	Подпись	Дата
Директор		Коваленко			08.20
Исполн.		Дорожников			06.20
Проект планировки и межевания территории				Ситуационный план	
Стация	Лист	Листов			
П	1	1			
ООО «ТЕПЛОГАЗСЕРВИС				г. Усть-Лабинск	

Фрагмент Генерального плана ст. Ладожской Ладожского сельского поселения Усть-Лабинского района, утвержденному решением Совета Ладожского сельского поселения №3 протокол №24 от 4 апреля 2011 года (редакция от 20.09.2018 №4 протокол №57)
Масштаб 1:15000

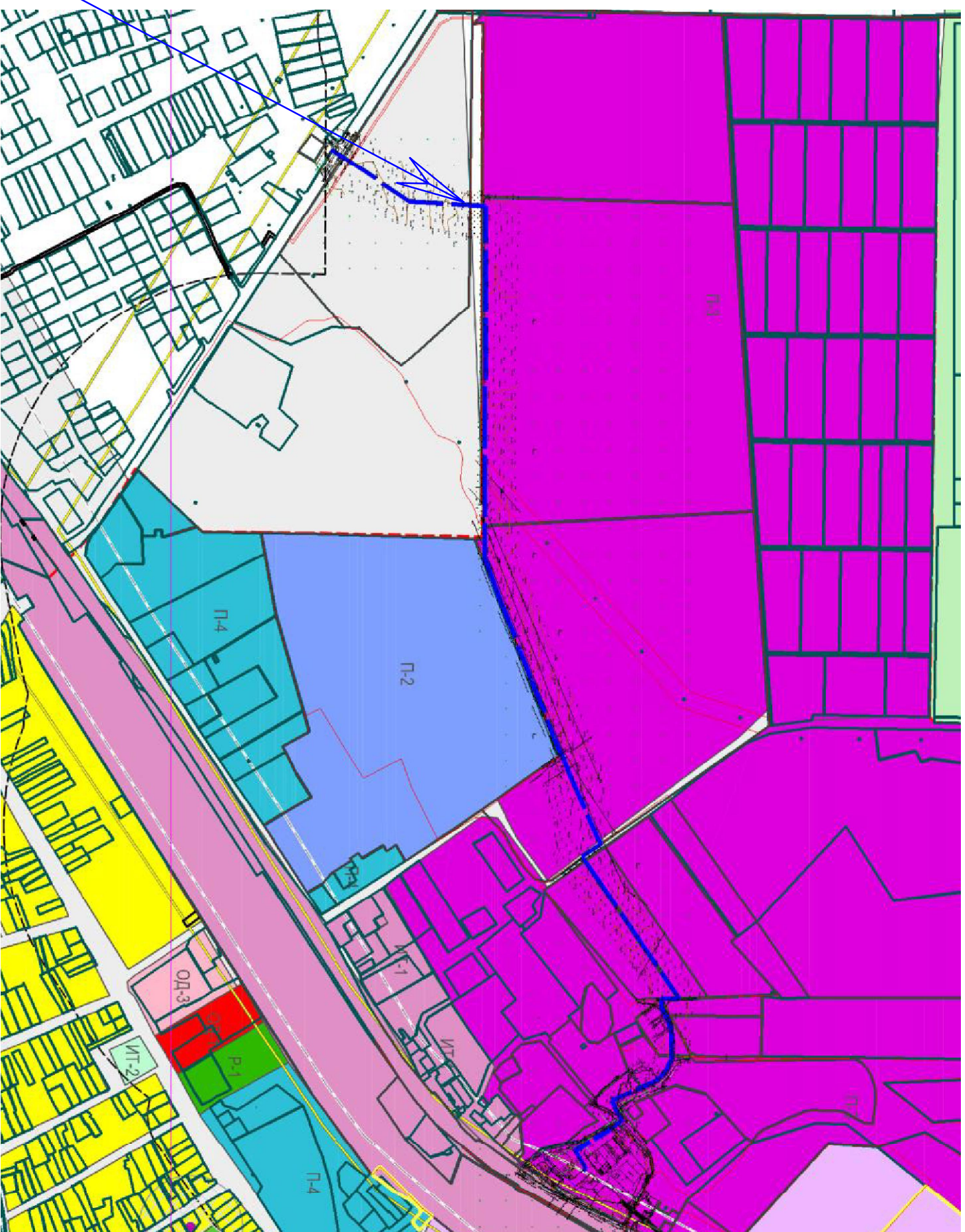
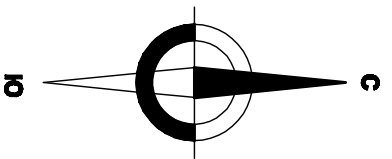


Участок строительства

82-2020-ПМ			
Газопровод высокого давления к проектируемой АГНКС по ул. Шоссейной в станице Ладожской Усть-Лабинского района Краснодарского края			
Изм.	Кол.уч.	Лист	И дук
			Подпись
			Дата
Директор	Коваленко		08.20
Исполн.	Дорожников		06.20
Проект планировки и межевания территории		Стация	Лист
Схема использования территории в период подготовки проекта планировки М 1:15000		П	1
			Листов
			1
		ООО "ТЕПЛОГАЗСЕРВИС г. Усть-Лабинск	

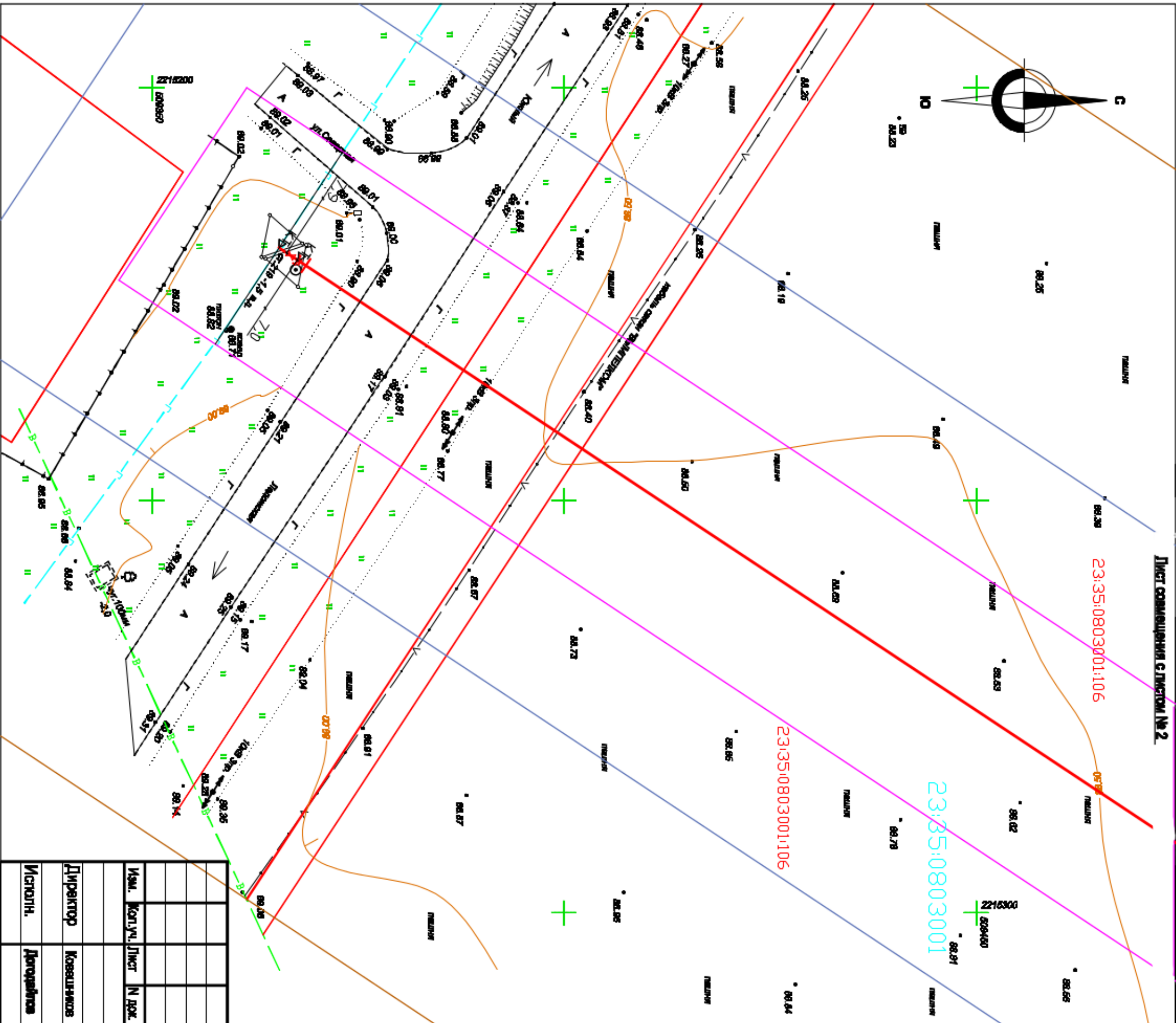
Фрагмент Правил землепользования и застройки Ладожского сельского поселения Усть-Лабинского района, утвержденных решением Совета Ладожского сельского поселения от 27.05.2014 №1 протокол №71 (редакция от 23.08.2018 №5 протокол №56).

Масштаб 1:15 000



Участок строительства

82-2020-ПМ			
Газопровод высокого давления к проектируемой АГНКС по ул. Шоссейной в станице Ладожской Усть-Лабинского района Краснодарского края			
Изм.	Кол.уч.	Лист	И док.
		Подпись	Дата
Директор	Коваленко		08.20
Исполн.	Дорожников		06.20
Проект планировки и межевания территории		Стация	Лист
Схема использования территории в период подготовки проекта планировки М 1:15000		П	1
		Листов	1
		ООО "ТЕПЛОГАЗСЕРВИС" г. Усть-Лабинск	



Лист смещения с листом № 2
23:35:0803001:106

23:35:0803001:106

23:35:0803001

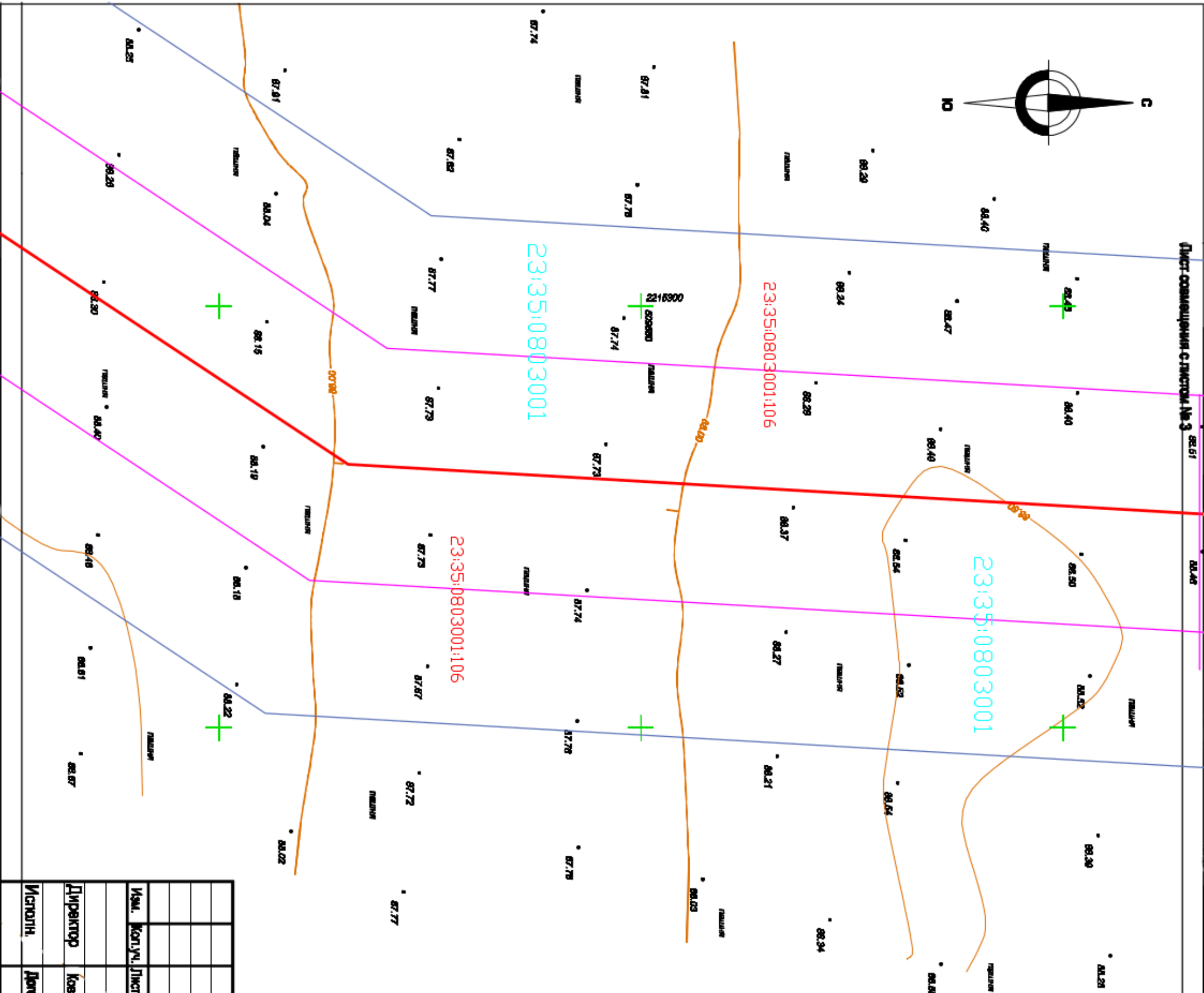
Схема границ территорий, подверженных риску возникновения чрезвычайных ситуаций природного и техногенного характера
М 1:500
УСЛОВНЫЕ ОБОЗНАЧЕНИЯ

	проектируемый газопровод
	существующий газопровод
	водопровод
	кабель связи, подв.
	ЛЭП высокого напряжения, воздушная
	ЛЭП низкого напряжения, воздушная
	Красная линия
	Границы существующих снежных земельных участков
	Граница зоны полного разрушения зданий и сооружений (R= 19.0-14.0)
	Граница зоны полного разрушения зданий и сооружений (R= 36.0-30.0)
	Граница зоны полного разрушения зданий и сооружений (R= 95.0-68.0)

Примечания:
 На схеме рассмотрена ситуация истечения газа из полного сечения проектируемого газопровода, разлет осколков, образование ударной волны за счет энергии расширяющегося газа, истечение струй газа, образование локальной зоны загроможденности, безопасное рассеивание газа в атмосфере. (сценарий СГ1)
 Расчеты зон действия поражающих факторов при возможных авариях на газопроводах выполнены согласно «Сборника методик по прогнозированию возможных аварий, катастроф, стихийных бедствий в РСЧС (книга 2) Москва 1994 г»
 В качестве условий расчета рассматривается сценарий СГ1, с учетом принятых статистических данных:
 - независимо от характера разгерметизации, образующаяся облака ТВС в 20 - % случаев рассеиваются, в остальных случаях происходит воспламенение облака. Это равной вероятностью приводит к взрывному превращению облака или образованию огненного шара.
 - три оценки последствий воздействия огненных шаров приняты, что в диапазоне между нижним и верхним пределами воспламенения в период существования огненного шара находится 60% массы газа (шара) в облаке и что общая масса облака более 1000 кг.

Исполн.		Директор		Исполн.	
Коваленков		Коваленков		Директор	
08.20		08.20		08.20	
82-2020-ПТ					
Газопровод высокого давления к проектируемой АГЭС по ул. Школьной в отпавке Паркской Усть-Лабинского района Краснодарского края					
Проект планировки и межевания территории			Статус	Лист	Листов
			П	1	12
Сдана в печать, теоритический, подтверждающих риску возникновения чрезвычайных ситуаций природного и техногенного характера. М 1:500				ООО «ТЕПЛОГАЗСЕРВИС» г. Усть-Лабинск	

Схема границ территории, подверженных риску возникновения чрезвычайных ситуаций природного и техногенного характера
М 1:500



УСЛОВНЫЕ ОБОЗНАЧЕНИЯ

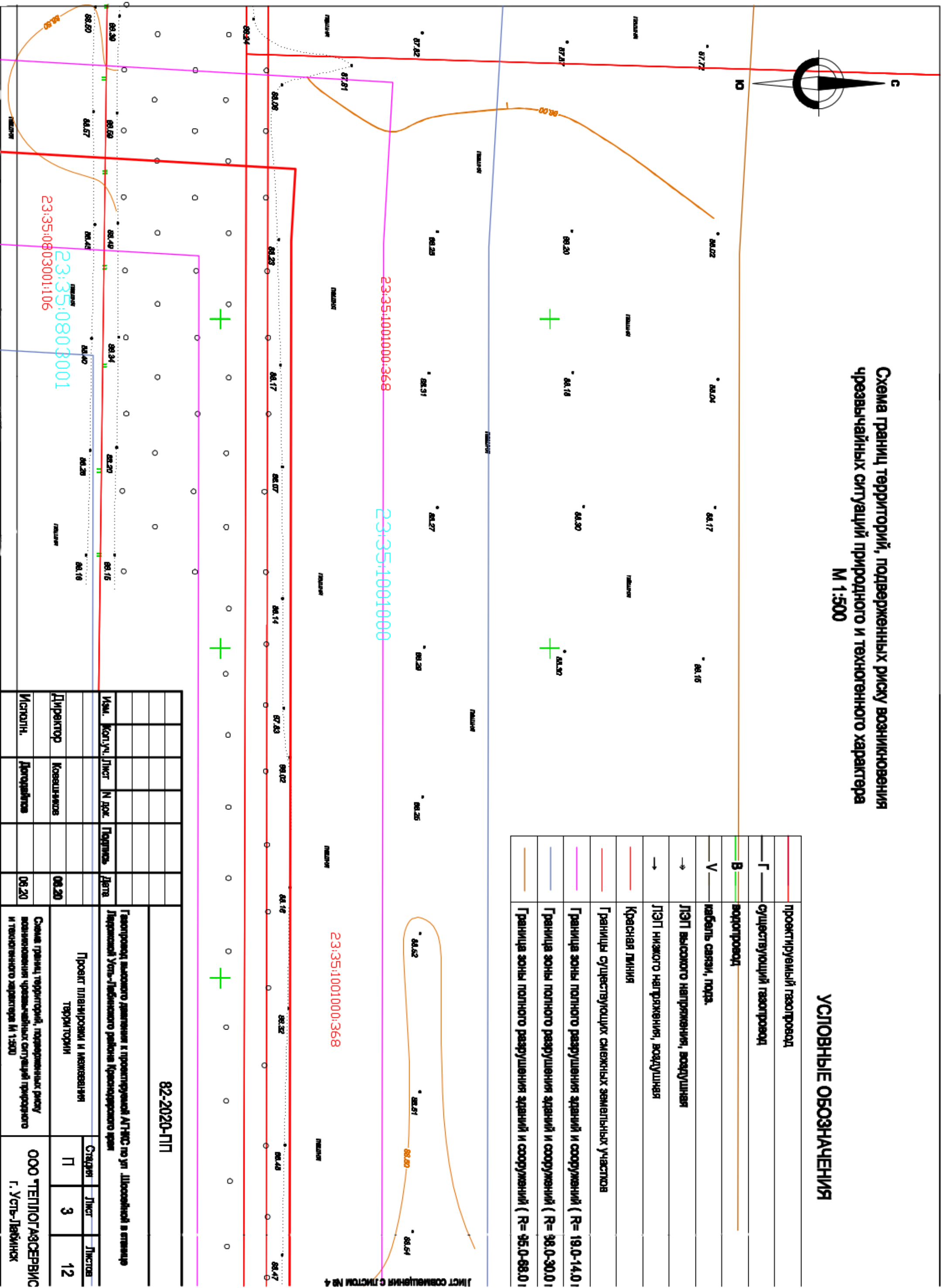
	проектируемый газопровод
	существующий газопровод
	водопровод
	кабель связи, подв.
	ЛЭП высокого напряжения, воздушная
	ЛЭП низкого напряжения, воздушная
	Красная линия
	Границы существующих снежных земельных участков
	Граница зоны полного разрушения зданий и сооружений (R= 19.0-14.0)
	Граница зоны полного разрушения зданий и сооружений (R= 36.0-30.0)
	Граница зоны полного разрушения зданий и сооружений (R= 95.0-68.0)

82-2020-ПП					
Изм.	Конт.уч.	Лист	№ док.	Подпись	Дата
Газопровод высокого давления к проектируемой АТПЭС по ул. Школьной в отделе Парковый Усть-Лабинского района Красноярского края					
Проект планировки и межевания территории		Страниц	Лист	Листов	
Директор Коваленков		П	2	12	
Исполн. Дроздова		ООО «ТЕПЛОГАЗСЕРВИС г. Усть-Лабинск			
08.20		08.20			
Схема границ территории, подверженной риску возникновения чрезвычайных ситуаций природного и техногенного характера М 1:500					

Схема границ территории, подверженных риску возникновения чрезвычайных ситуаций природного и техногенного характера
М 1:500

УСЛОВНЫЕ ОБОЗНАЧЕНИЯ

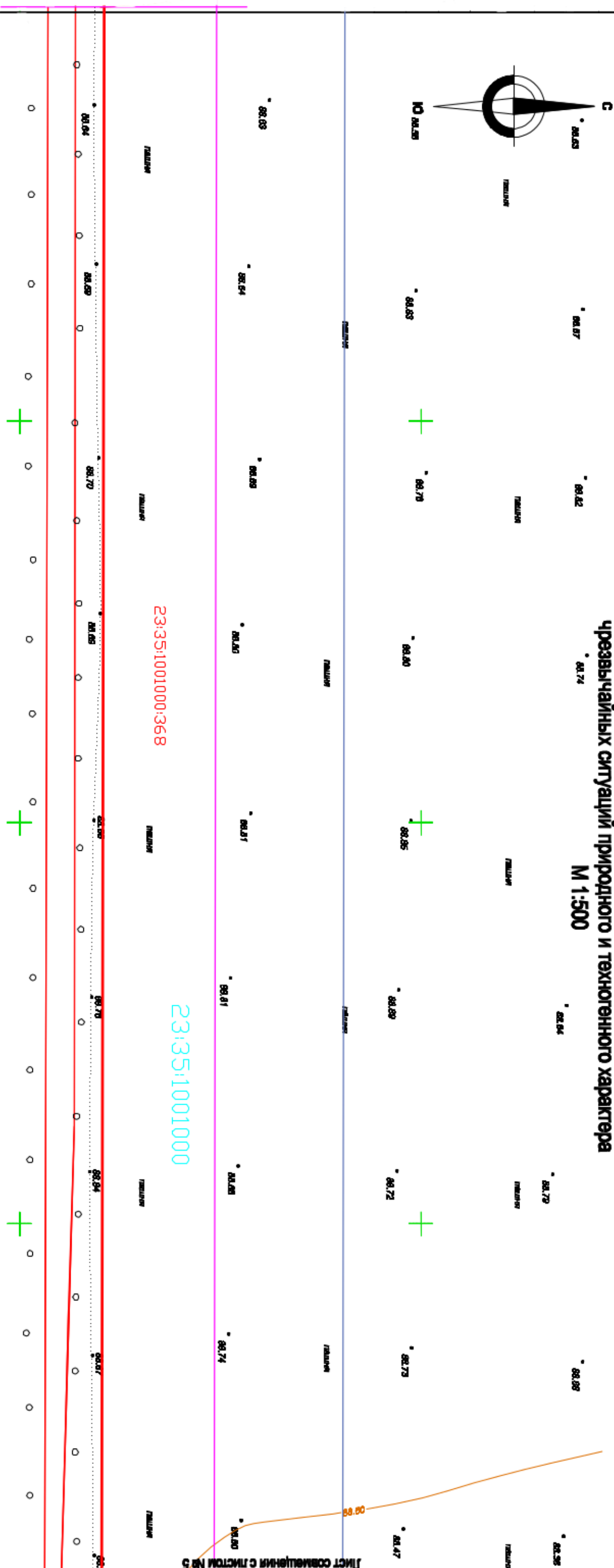
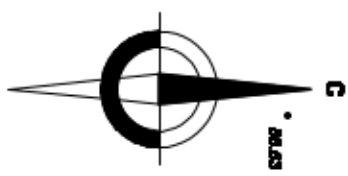
	проектируемый газопровод
	существующий газопровод
	водопровод
	кабель связи, подв.
	ЛЭП высокого напряжения, воздушная
	ЛЭП низкого напряжения, воздушная
	Красная линия
	Граница существующих смежных земельных участков
	Граница зоны полного разрушения зданий и сооружений (R= 19.0-14.0)
	Граница зоны полного разрушения зданий и сооружений (R= 36.0-30.0)
	Граница зоны полного разрушения зданий и сооружений (R= 95.0-68.0)



Изм.		Конт. УЧ.	Лист	№ док.	Подпись	Дата
Директор		Коваленков				08.20
Исполн.		Дорожников				08.20
<p>82-2020-ПП</p> <p>Газопровод высокого давления к проектируемой АТПЭС по ул. Школьной в границе Парковой Усть-Льбинского района Красноярского края</p> <p>Проект планировки и межевания территории</p> <p>Схема границ территорий, подверженных риску возникновения чрезвычайных ситуаций природного и техногенного характера М 1:500</p>						
Страниц			Лист	Листов		
П			3	12		
ООО «ТЕПЛОГАЗСЕРВИС» г. Усть-Льбинск						

Схема границ территорий, подверженных риску возникновения чрезвычайных ситуаций природного и техногенного характера

М 1:500



Лист совмещения с листом № 4

Лист совмещения с листом № 5

УСЛОВНЫЕ ОБОЗНАЧЕНИЯ

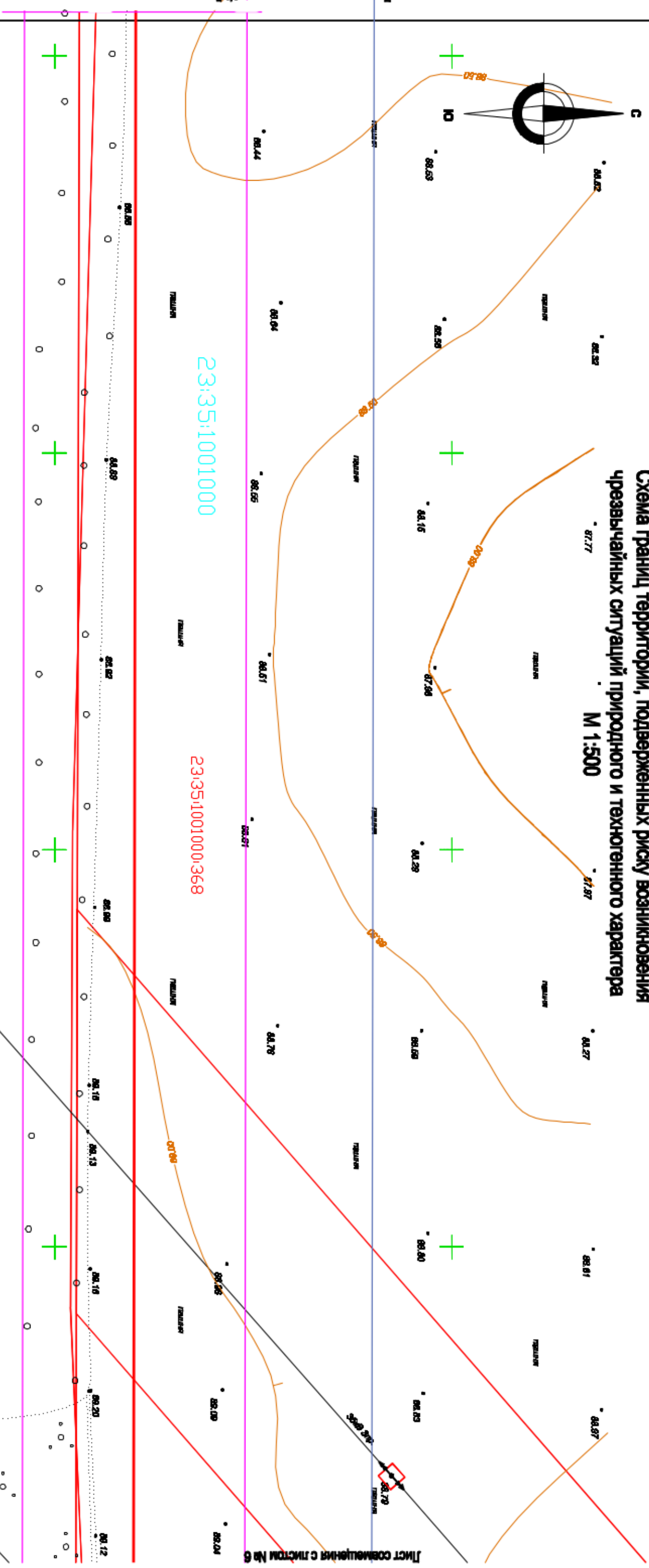
	проектируемый газопровод
	существующий газопровод
	водопровод
	кабель связи, порд.
	ЛЭП высокого напряжения, воздушная
	ЛЭП низкого напряжения, воздушная
	Красная линия
	Границы существующих смежных земельных участков
	Граница зоны полного разрушения зданий и сооружений (R= 19,0-14,0 м)
	Граница зоны полного разрушения зданий и сооружений (R= 38,0-30,0 м)
	Граница зоны полного разрушения зданий и сооружений (R= 95,0-68,0 м)

82-2020-ПП			
Изм.	Кол.уч.	Лист	И док.
Директор	Коваленков		
Исполн.	Дорожкина		
		Дата	
		08.20	
Проект планировки и межевания территории			
Страницы Лист Листов			
П 4 12			
ООО «ТЕПЛОГАЗСЕРВИС» г. Усть-Лябинск			

Газопровод высокого давления к проектируемой АГЭС по ул. Шоссейной в отделе Паркской Усть-Лябинского района Красноармейского края

Схема границ территорий, подверженных риску возникновения чрезвычайных ситуаций природного и техногенного характера М 1:500

Схема границ территорий, подверженных риску возникновения чрезвычайных ситуаций природного и техногенного характера
М 1:500



УСЛОВНЫЕ ОБОЗНАЧЕНИЯ

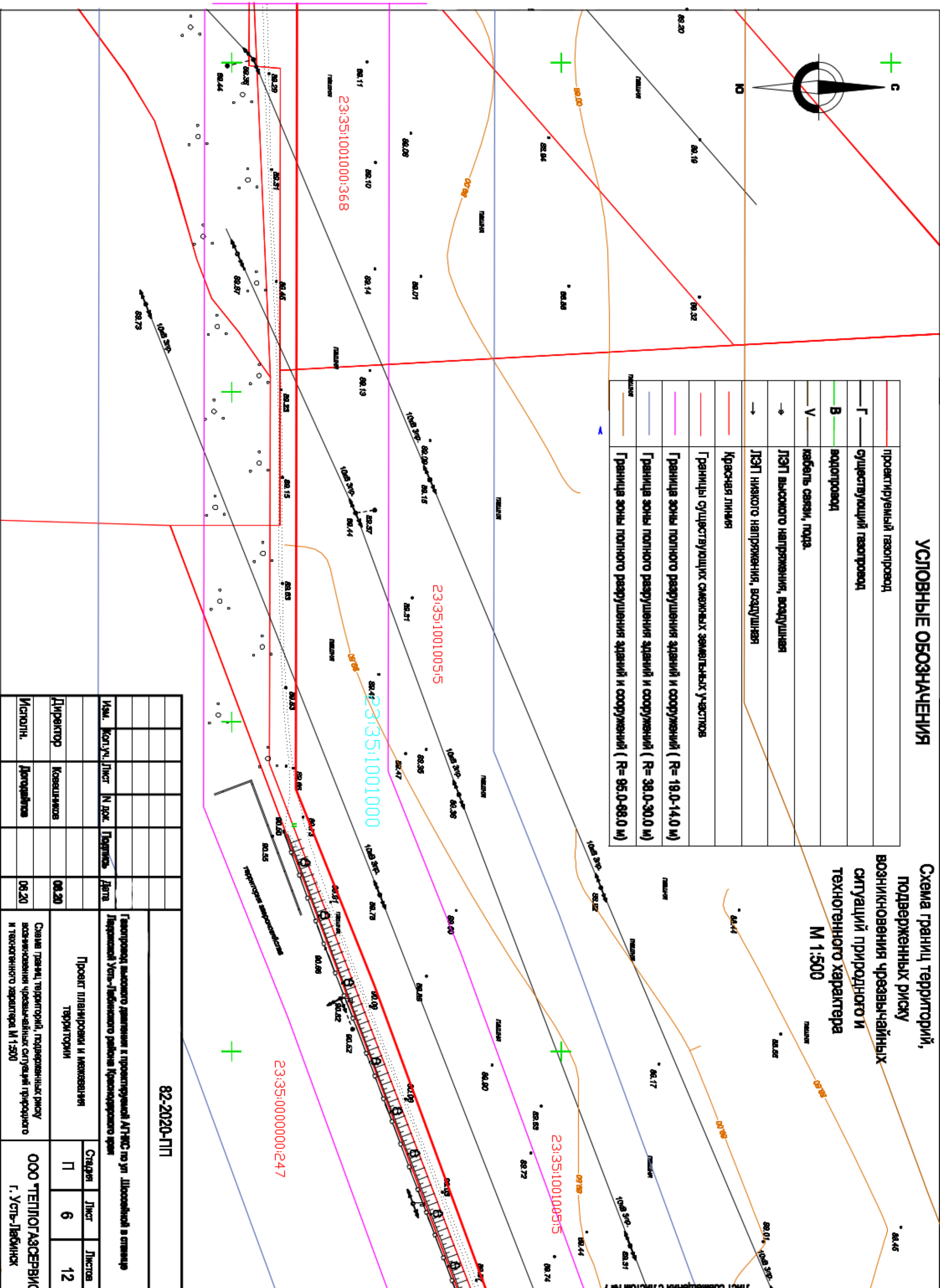
	проектируемый газопровод
	существующий газопровод
	водопровод
	кабель связи, подра.
	ЛЭП высокого напряжения, воздушная
	ЛЭП низкого напряжения, воздушная
	Красная линия
	Границы существующих смежных земельных участков
	Граница зоны полного разрушения зданий и сооружений (R = 19.0-14.0 м)
	Граница зоны полного разрушения зданий и сооружений (R = 38.0-30.0 м)
	Граница зоны полного разрушения зданий и сооружений (R = 95.0-68.0 м)

82-2020-ПП					
Изм.	Кол.уч.	Лист	И док.	Подпись	Дата
Директор	Коваленков				08.20
Исполн.	Дорожкина				08.20
Газопровод высокого давления к проектируемой АТПЭС по ул. Школьной в отделе Паркский Усть-Лабинского района Краснодарского края					
Проект планировки и межевания территории					
Схема границ территорий, подверженных риску возникновения чрезвычайных ситуаций природного и техногенного характера М 1:500					
Страниц	Лист	Листов			
П	5	12			
ООО «ТЕПЛОГАЗСЕРВИС» г. Усть-Лабинск					

УСЛОВНЫЕ ОБОЗНАЧЕНИЯ

	проектируемый газопровод
	существующий газопровод
	водопровод
	кабель связи, вода
	ЛЭП высокого напряжения, воздушная
	ЛЭП низкого напряжения, воздушная
	Красная линия
	Границы существующих смежных земельных участков
	Граница зоны полного разрушения зданий и сооружений (R= 19.0-14.0 м)
	Граница зоны полного разрушения зданий и сооружений (R= 38.0-30.0 м)
	Граница зоны полного разрушения зданий и сооружений (R= 95.0-68.0 м)

Схема границ территории, подверженных риску возникновения чрезвычайных ситуаций природного и техногенного характера
 М 1:500



Лист совмещен с листом № 6

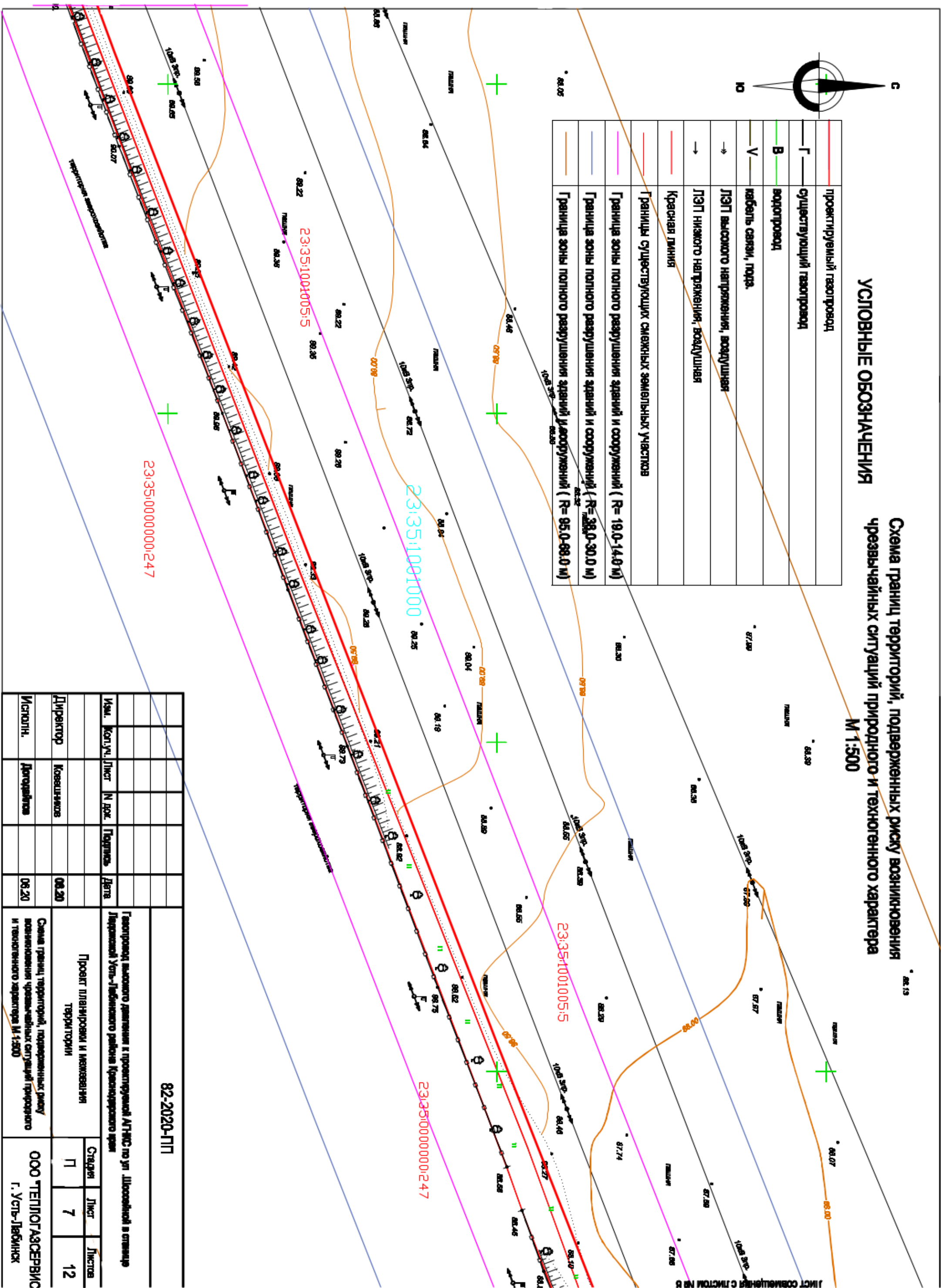
Изм.	Конт.уч.	Лист	И док.	Подпись	Дата
Директор	Коваленков				08.20
Исполн.	Дорошайлова				08.20
82-2020-ПП					
Газопровод высокого давления к проектируемой ЛЭПЭС по ул. Школьной в отделе Паркхай Усть-Лабинского района Краснодарского края					
Проект планировки и межевания территории					
Страницы	Лист	Листов			
П	6	12			
ООО «ТЕПЛОГАЗСЕРВИС» г. Усть-Лабинск					

УСЛОВНЫЕ ОБОЗНАЧЕНИЯ

	проектируемый газопровод
	существующий газопровод
	водопровод
	кабель связи, подг.
	ЛЭП высокого напряжения, воздушная
	ЛЭП низкого напряжения, воздушная
	Красная линия
	Граница существующих земельных участков
	Граница зоны полного разрушения зданий и сооружений (R= 19,0-14,0 м)
	Граница зоны полного разрушения зданий и сооружений (R= 38,0-30,0 м)
	Граница зоны полного разрушения зданий и сооружений (R= 95,0-69,0 м)

Схема границ территории, подверженных риску возникновения чрезвычайных ситуаций природного и техногенного характера

М 1:500

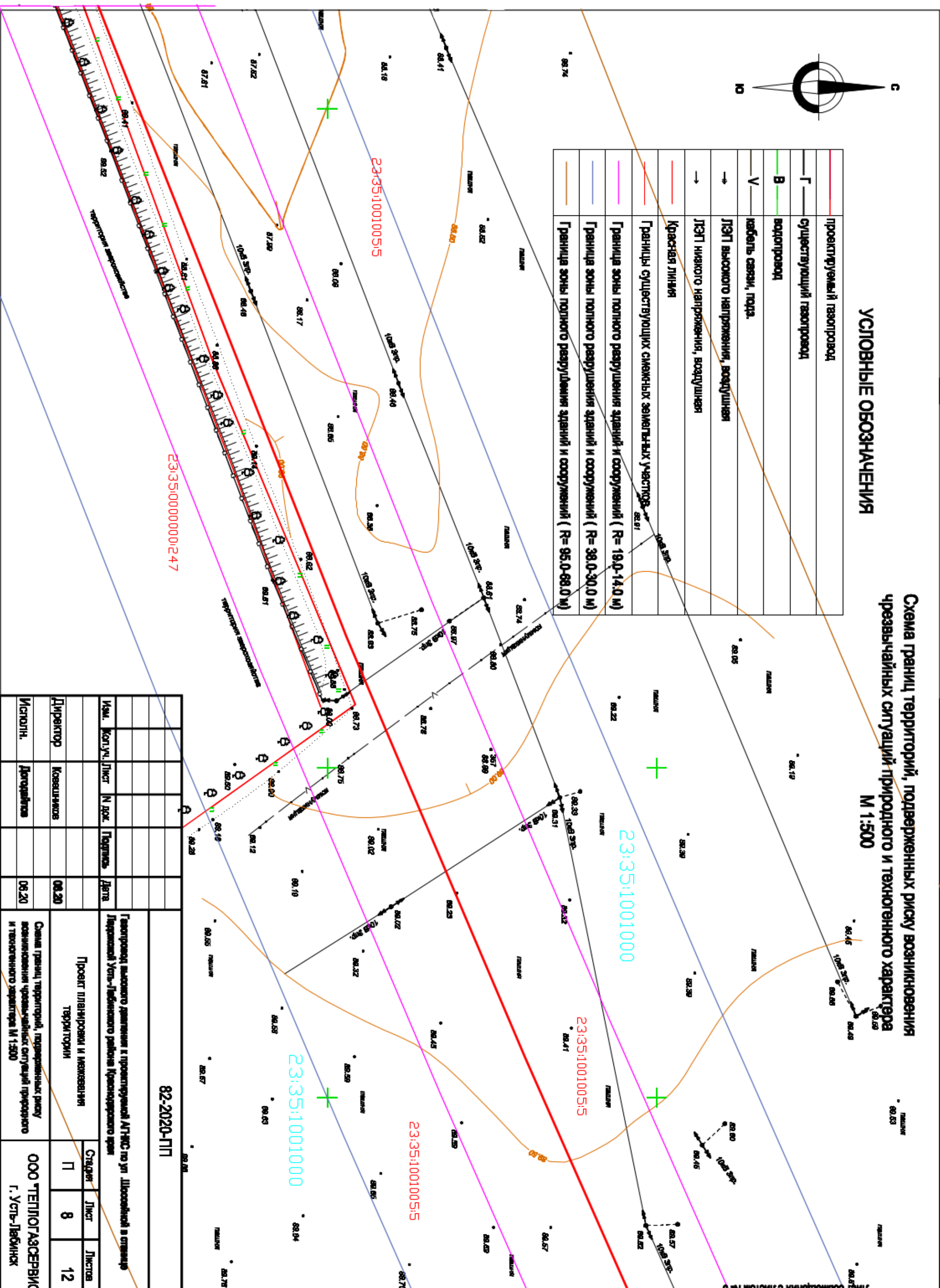


82-2020-ПП					
Изм.	Кол.уч.	Лист	И док.	Подпись	Дата
Директор	Коваленков				08.20
Исполн.	Дорожкина				08.20
Газопровод высокого давления к проектируемой АТЭС по ул. Школьной в отделе Парковой Усть-Льбинского района Краснодарского края					
Схема границ территории, подверженной риску возникновения чрезвычайных ситуаций природного и техногенного характера М 1:500					
Проект планировки и межевания территории					
Студия	Лист	Листов			
П	7	12			
ООО "ТЕПЛОГАЗСЕРВИС" г. Усть-Льбинск					

Схема границ территории, подверженных риску возникновения чрезвычайных ситуаций природного и техногенного характера
М 1:500

УСЛОВНЫЕ ОБОЗНАЧЕНИЯ

	проектируемый газопровод
	существующий газопровод
	водопровод
	кабель связи, подв.
	ЛЭП высокого напряжения, воздушная
	ЛЭП низкого напряжения, воздушная
	Красная линия
	Границы существующих смежных земельных участков
	Граница зоны полного разрушения зданий и сооружений (R=19,0-14,0 м)
	Граница зоны полного разрушения зданий и сооружений (R=38,0-30,0 м)
	Граница зоны полного разрушения зданий и сооружений (R=95,0-69,0 м)



Имя, Фамилия, Инициалы		Подпись		Дата	
Исполн.	Директор	Директор	Коваленков	08.20	08.20
<p align="center">82-2020-ПТ</p> <p align="center">Схема границ территории, подверженных риску возникновения чрезвычайных ситуаций природного и техногенного характера М 1:500</p>					
Проект планировки и межевания территории			Страницы	Лист	Листов
			П	8	12
ООО «ТЕПЛОГАЗСЕРВИС»			г. Усть-Лабинск		

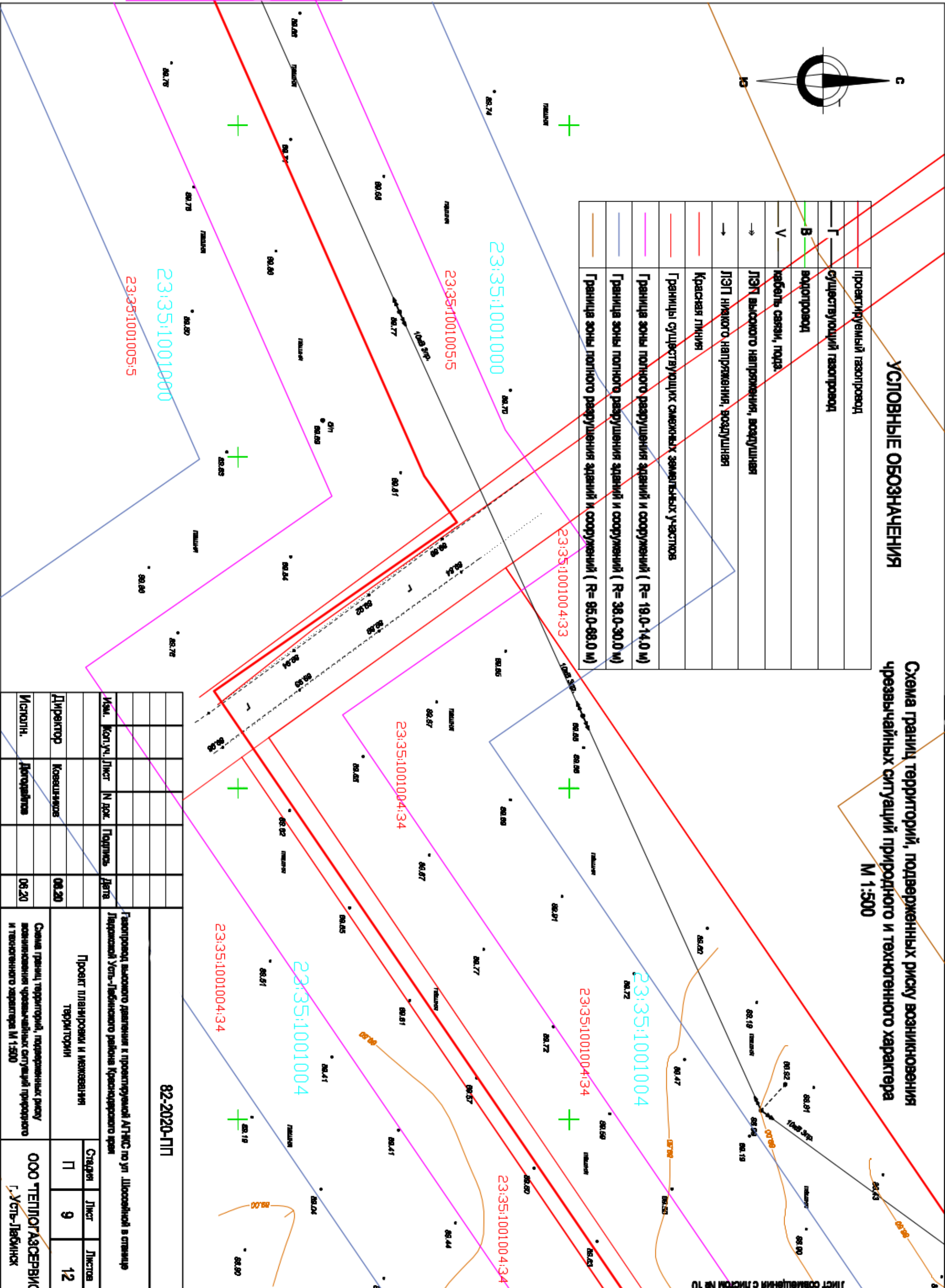
Лист совмещен с листом № 8

УСЛОВНЫЕ ОБОЗНАЧЕНИЯ

	проектируемый газопровод
	существующий газопровод
	водопровод
	кабель связи, подв.
	ЛЭП высокого напряжения, воздушная
	ЛЭП низкого напряжения, воздушная
	Красная линия
	Границы существующих смежных земельных участков
	Граница зоны полного разрушения зданий и сооружений (R= 19,0-14,0 м)
	Граница зоны полного разрушения зданий и сооружений (R= 36,0-30,0 м)
	Граница зоны полного разрушения зданий и сооружений (R= 95,0-68,0 м)

Схема границ территорий, подверженных риску возникновения чрезвычайных ситуаций природного и техногенного характера

М 1:500



Лист совмещения с листом № 9



Изм.	Конт.уч.	Лист	И док.	Подпись	Дата
Директор	Коваленков				08.20
Исполн.	Дорожкина				08.20

82-2020-ПТ	
Проект планировки и межевания территории	Страницы Лист Листов П 9 12

Газопровод высокого давления к проектируемой АТПЭС по ул. Шоссейной в станице Парусской Усть-Лабинского района Краснодарского края

Схема границ территорий, подверженных риску возникновения чрезвычайных ситуаций природного и техногенного характера М 1:500

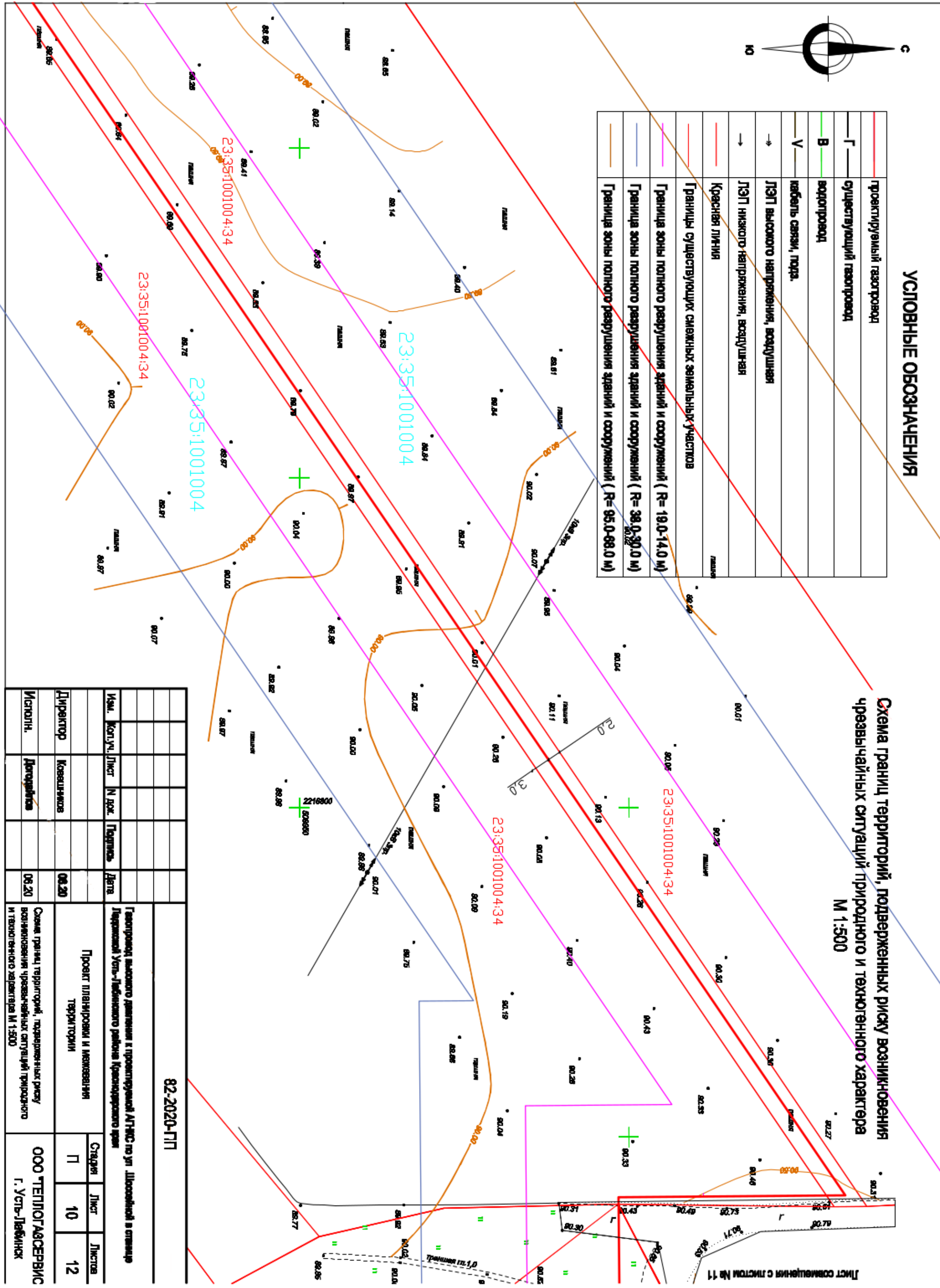
ООО "ТЕПЛОГАЗСЕРВИС"
г. Усть-Лабинск

Лист совмещения с листом № 10

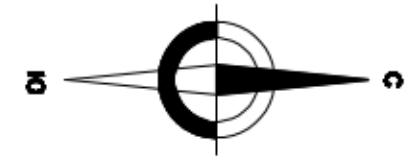
УСЛОВНЫЕ ОБОЗНАЧЕНИЯ

	проектируемый газопровод
	существующий газопровод
	водопровод
	кабель связи, подг.
	ЛЭП высокого напряжения, воздушная
	ЛЭП низкого напряжения, воздушная
	Красная линия
	Границы существующих смежных земельных участков
	Граница зоны полного разрушения зданий и сооружений ($R=19.0-14.0$ м)
	Граница зоны полного разрушения зданий и сооружений ($R=38.0-30.0$ м)
	Граница зоны полного разрушения зданий и сооружений ($R=95.0-68.0$ м)

Схема границ территорий, подверженных риску возникновения чрезвычайных ситуаций природного и техногенного характера М 1:500

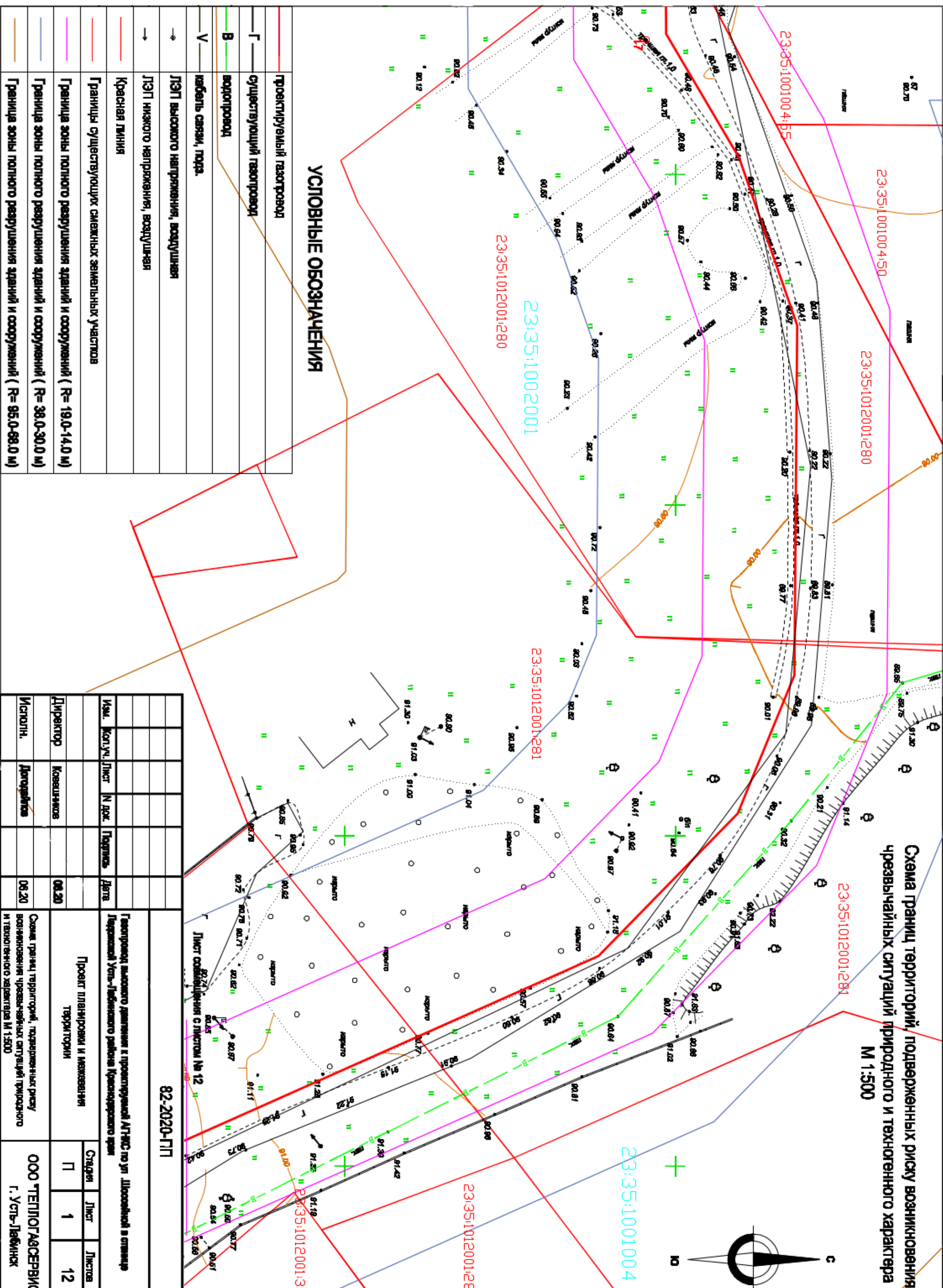


Лист совмещения с листом № 10



82-2020-ПП			
Изм.	Конт.учл.	Лист	И док.
		И док.	Подпись
		Дата	
Газопровод высокого давления к проектируемой АТЭС по ул. Школовской в отделе Паркзона Усть-Лабинского района Краснодарского края			
Проект планировки и межевания территории		Страницы	Лист
		П	10
		Листов	12
Схема границ территорий, подверженных риску возникновения чрезвычайных ситуаций природного и техногенного характера М 1:500			
ООО «ТЕПЛОГАССЕРВИС		г. Усть-Лабинск	
Исполн.	Дорожников	Дата	06.20
Директор	Коваленков	Дата	06.20

Лист совмещения с листом № 11



УСЛОВНЫЕ ОБОЗНАЧЕНИЯ

	Проектируемый газопровод
	Существующий газопровод
	водопровод
	кабель связи, подв.
	ЛЭП высокого напряжения, воздушная
	ЛЭП низкого напряжения, воздушная
	Красная линия
	Границы существующих смежных земельных участков
	Граница зоны полного разрушения зданий и сооружений (R= 19.0-14.0 м)
	Граница зоны полного разрушения зданий и сооружений (R= 38.0-30.0 м)
	Граница зоны полного разрушения зданий и сооружений (R= 95.0-69.0 м)

Схема границ территорий, подверженных риску возникновения чрезвычайных ситуаций природного и техногенного характера
М 1:500

Изм.	Кол.уч.	Лист	№ док.	Подпись	Дата
Директор	Коваленков				08.20
Исполн.	Дорожкина				06.20

82-2020-ПП

Лист совмещения с листом № 12

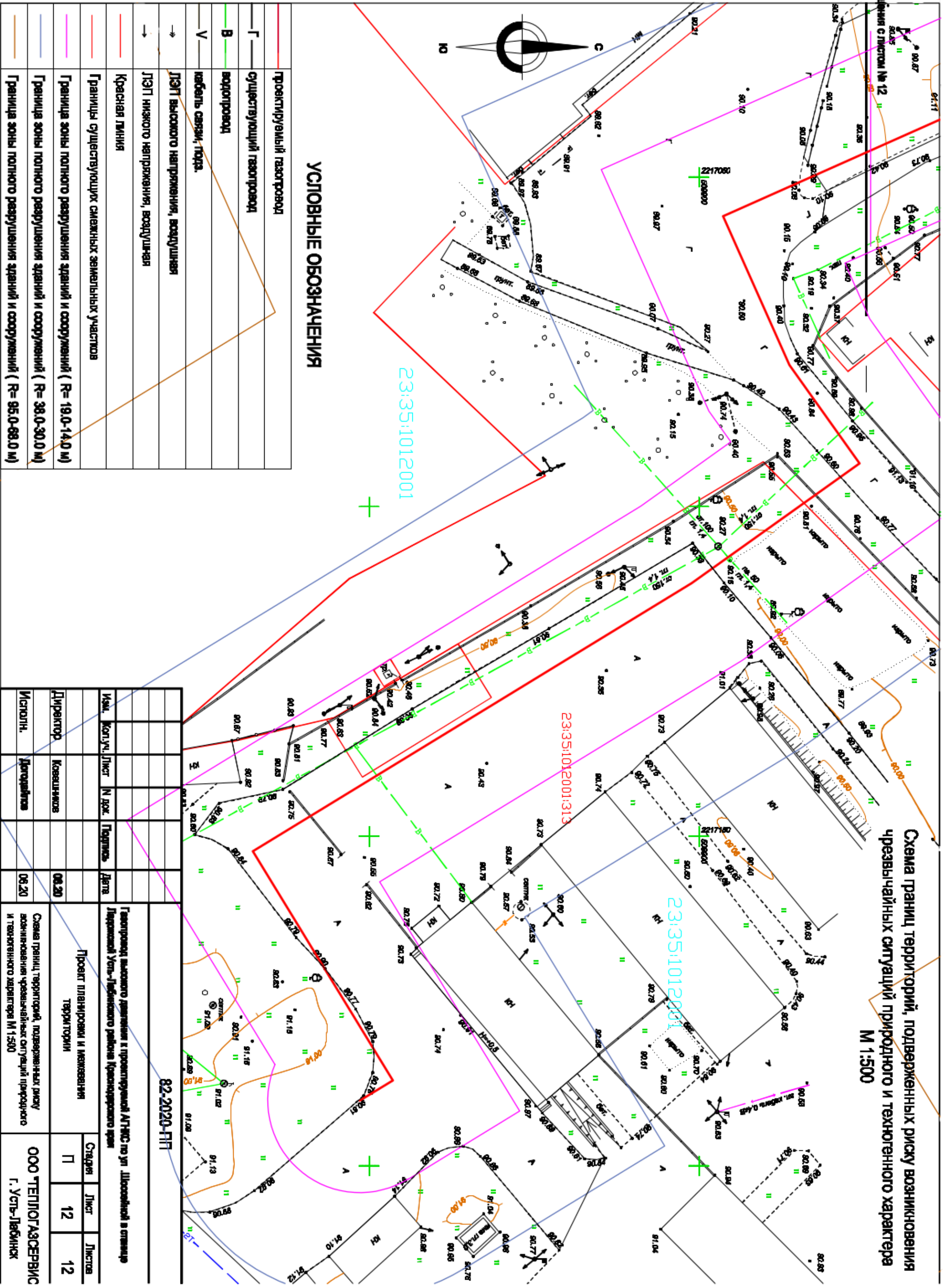
Газопровод высокого давления к проектируемой АТЭС по ул. Шоссейной в станице Перекресток Усть-Лабинского района Краснодарского края

Проект планировки и межевания территории

Схема границ территорий, подверженных риску возникновения чрезвычайных ситуаций природного и техногенного характера М 1:500

ООО "ТЕПЛОГАЗСЕРВИС"
г. Усть-Лабинск

Страниц	Лист	Листов
П	1	12



УСЛОВНЫЕ ОБОЗНАЧЕНИЯ

	Проектируемый газопровод
	Существующий газопровод
	водопровод
	кабель связи, телед.
	ЛЭП высокого напряжения, воздушная
	ЛЭП низкого напряжения, воздушная
	Красная линия
	Границы существующих смежных земельных участков
	Граница зоны полного разрушения зданий и сооружений (R= 19.0-14.0 м)
	Граница зоны полного разрушения зданий и сооружений (R= 38.0-30.0 м)
	Граница зоны полного разрушения зданий и сооружений (R= 95.0-68.0 м)

Исполн.		Директор		Исполн.	
Иван	Колтух	Лист	№ док.	Подпись	Дата
Проект планировки и межевания территории			Страниц	Лист	Листов
			П	12	12
Схема границ территорий, подверженных риску возникновения чрезвычайных ситуаций природного и техногенного характера М 1:500			ООО «ТЕПЛОГАЗСЕРВИС» г. Усть-Лабинск		

82-2020-ПП